

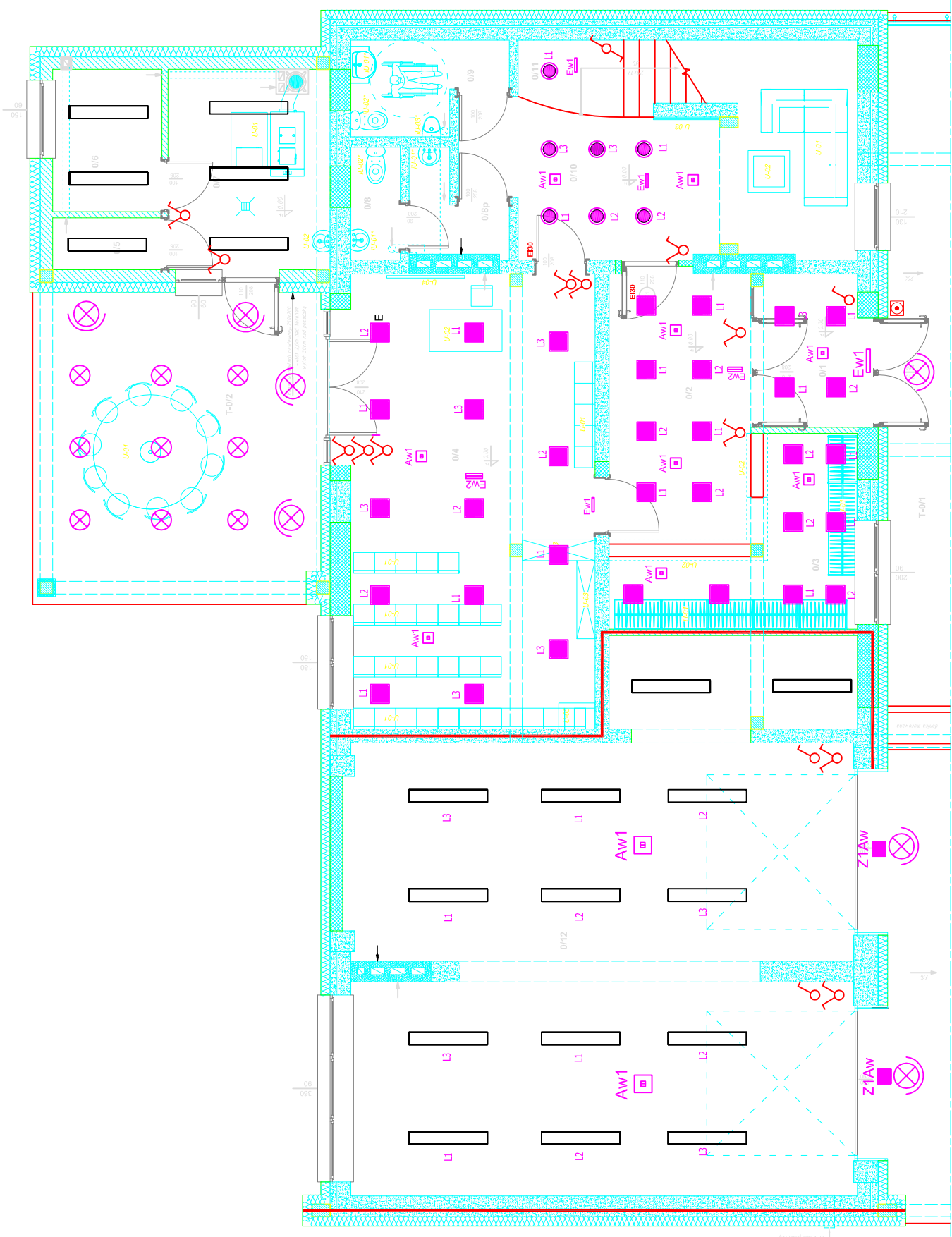
RZUT PARTERU

Zestawienie pomieszczeń - parter		
Nr	Nazwa	Powierzchnia Posadzka
0-1	Wiatyk	5,90 m ² gres
0-2	Hol wjazdowy	14,20 m ² gres
0-3	Szafka	4,10 m ² gres
0-4	Szafka	4,10 m ² gres
0-5	Zalozniewia	21,10 m ² gres
0-6	Sklad opali	5,75 m ² gres
0-7	Kuchnia	11,75 m ² gres
0-8	WC-damskie	2,08 m ² gres
0-9	WC-damskie (przebudowa)	2,20 m ² gres
0-10	WC-męskie	4,62 m ² gres
0-11	Schody	20,73 m ² gres
0-12	Garaz	8,35 m ² gres
Suma ogółem:		91,98 m ² gres
		222,19 m ²

Tarasy - parter		
Nr	Nazwa	Powierzchnia Posadzka
T-01	Taras podslah	32,24 m ² kostka bruk.
T-02	Taras	33,42 m ² kostka bruk.
Suma ogółem:		65,66 m ²

LEGENDA:

- ŁĄCZNIK ŚWIECZNIKOWY
- ŁĄCZNIK JEDNOBIEGUNOWY
- ŁĄCZNIK SCHODOWY
- WYŁĄCZNIK PPOŻ
- OPRAWY OŚW.
- Z1Aw
- OPRAWY OŚW.AWARYJNA ZEWN.
- Aw1
- OPRAWY OŚW.AWAR. Z MOD. 2h
- Ew1
- OPRAWY OŚW.AWAR. KIER. JEDN.
- Ew2
- OPRAWY OŚW.AWAR. KIER. DWUS.
-
- OPRAWY OŚW.
-
- OPRAWY OŚW.



TEMAT :		PRZEBUDOWA , PRZEBUDOWA I REMONT BUDYNKU STRAŻNICY POCHOTNICZEJ STRAŻY POŻARNEJ Z PRZEZNACZENIEM NA LOKALNY OŚRODEK KULTURY MIEJSCOWOŚCI OLSZEWKI.	
ADRES :	OLSZEWKA, GMINA JEDNOROŻEC		
NR DZ. :	251/1, 251/3		
INWESTOR:	GMINA JEDNOROŻEC UL. ODRODZENIA 14, 06-323 JEDNOROŻEC		
FAZA :	PROJEKT BUDOWLANY		
BRANŻA :	ELEKTRYCZNA		
TYTUŁ	SCHEMAT INSTALACJI		
RYSUNKU :	OŚWIETLENIOWEJ - PARTER		
SKALA :	1 : 50	NR RYS: 1	DATA: Sierpień 2018r.
PROJEKTANT:			
inż. Mariusz Samecki			
upr nr MAZ/0561/PWOE/15			